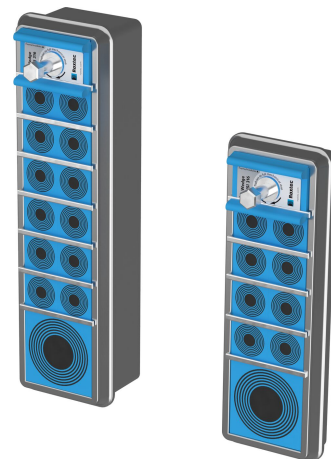




# Passaggio Roxtec C LW/K

Passaggio di peso ridotto per la saldatura alla struttura.

Roxtec C LW/K sono soluzioni di sigillatura compatte e leggere, ma molto resistenti, per passaggi di più cavi e tubi. I telai di transitio sono realizzati in alluminio, disponibili in cinque diverse misure e sono disponibili in versioni con profondità diverse: il telaio C LW è profondo 30 mm mentre il telaio C LW K ha una profondità estesa di 60 mm. Vengono fissati alla struttura mediante saldatura. I moduli di tenuta sono adattabili a cavi, tubi e condotte di diverse dimensioni e possono essere utilizzati per creare capacità di riserva nel transitio. Fornendo ingresso e protezione dal fuoco, nonché fissaggio dei cavi a prova di vibrazioni, è ideale per applicazioni a pavimento e a parete nei settori della mobilità come il materiale rotabile.



- Leggero
- Compatto
- Consente capacità di riserva integrata

## Caratteristiche



Resistenza al fuoco



IP/UL NEMA

## Struttura dell'installazione



Armadi e quadri



Metallo

## Tipo di montaggio



Saldatura

## Ratings e certificati

### Fuoco

- Classificazione E/EI secondo EN 45545 E30
- HL3 in accordo a EN 45545-2 (R22, R23)

### Tenuta

- IP 66 in accordo a IEC 60529

### Supporti

- Urti e vibrazioni Categoria 2 secondo IEC 61373

## Dimensioni telaio

mm/kg

Le varianti di telaio seguenti rappresentano una selezione limitata. Per la gamma completa di telai e configurazioni, visita [roxtec.com](https://www.roxtec.com).

Titolo	Aperture del telaio	Spazio di riempimento	Dimensioni esterne WxHxD	Dimensioni apertura w x h	Peso	Art. Nr.
C LW 3x1 ALU	1	60 x 120	84.2 x 182.5 x 30	76(+1/-1) x 174.5(+1/-1)	0.27	237919
C LWK 3x1 ALU	1	60 x 120	84.2 x 182.5 x 60	76(+1/-1) x 174.5(+1/-1)	0.45	237924
C LW 4x1 ALU	1	120 x 120	144.2 x 182.5 x 30	136(+1/-1) x 174.5(+1/-1)	0.34	237922
C LWK 4x1 ALU	1	120 x 120	144.2 x 182.5 x 60	136(+1/-1) x 174.5(+1/-1)	0.56	237927
C LW 5x1 ALU	1	60 x 180	84.2 x 240.5 x 30	76(+1/-1) x 232.5(+1/-1)	0.33	237920
C LWK 5x1 ALU	1	60 x 180	84.2 x 240.5 x 60	76(+1/-1) x 232.5(+1/-1)	0.56	237925
C LW 6x1 ALU	1	120 x 180	144.2 x 240.5 x 30	136(+1/-1) x 232.5(+1/-1)	2.44	237923
C LWK 6x1 ALU	1	120 x 180	144.2 x 240.5 x 60	136(+1/-1) x 232.5(+1/-1)	0.7	237928
C LW 7x1 ALU	1	60 x 240	84.2 x 300.5 x 30	76(+1/-1) x 292.5(+1/-1)	2.47	237921
C LWK 7x1 ALU	1	60 x 240	84.2 x 300.5 x 60	76(+1/-1) x 292.5(+1/-1)	0.68	237926

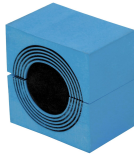


## Dati relativi ai componenti

### Componenti per la sigillatura



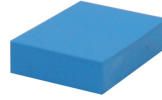
Lubricant Blue



Modulo CM con Multidiameter™



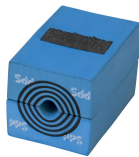
Piastra di ancoraggio C Stayplate



Blocco di riempimento CM



C Wedge e Wedge kit



Modulo CM PPS con Multidiameter™

### Accessori



Strumenti Welding



Accessori Holder

Per informazioni dettagliate, visita la pagina [roxtec.com](https://www.roxtec.com).

The product information provided by Roxtec does not release the purchaser of the Roxtec system, or part thereof, from the obligation to independently determine the suitability of the products for the intended process, installation and/or use.

Roxtec gives no guarantee for the Roxtec system or any part thereof and assumes no liability for any loss or damage whatsoever, whether direct, indirect, consequential, loss of profit or otherwise, occurred or caused by the Roxtec systems or installations containing components not manufactured by an authorized manufacturer and/or occurred or caused by the use of the Roxtec system in a manner or for an application other than for which the Roxtec system was designed or intended.

Roxtec expressly excludes any implied warranties of merchantability and fitness for a particular purpose and all other express or implied representations and warranties provided by statute or common law. User determines suitability of the Roxtec system for intended use and assumes all risk and liability in connection therewith. In no event shall Roxtec be liable for indirect, consequential, punitive, special, exemplary or incidental damages or losses.

The Roxtec products are offered and sold in accordance with the conditions of the Roxtec General Terms of Sales. The latest version of the Roxtec General Terms of Sales can be downloaded from <https://www.roxtec.com/en/about-us/about-roxtec/general-terms-of-sales/>

We reserve the right to make changes to the product and technical information without further notice. Any errors in print or entry are no claims for indemnity. The content of this publication is the property of Roxtec International AB and is protected by copyright.

This document was generated on: 2026-06-22



Roxtec ® and Multidiameter ® are registered trademarks of Roxtec in Sweden and/or other countries.